

MK Geodexia Monika Kawiak
Ul. Chelmońskiego 138/11, 31-345 Kraków
NIP 634-280-9014, REGON 523094721

NGK.6640.1.2666.2025

MAPA DO CELÓW PROJEKTOWYCH

SKALA 1:500 SEKCJA: 7.121.06.21.4.1

woj: małopolskie
powiat: wadowicki
jedn. ewid.: [121801_4] Andrychów- miasto
obręb: 0001 Andrychów
Działka: 187

PRZEDMIOT AKTUALIZACJI:
według zakresu

Układ współrz.: "2000"
Układ wysokości: PL-F2007-NH

Sporządził:
Monika Kawiak
nr uprawnień 23454 75732 ewidencja
ANODINWYRDN VI.3003D
Wykonano dnia, 30.05.2025

Poświadczam, że niniejszy dokument został opracowany w wyniku prac geodezyjnych i kartograficznych, których rezultaty zawiera operat techniczny powyższe zweryfikowany. Jednocześnie informuję, że jestem świadoma odpowiedzialności kamej za złożenie fałszywego oświadczenia

Identyfikator zgłoszenia prac geodezyjnych NGK.6640.1.2666.2025

Organ prowadzący państwowy zasób geodezyjny i kartograficzny

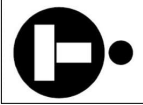
Wykonawca prac geodezyjnych MK Geodexia Monika Kawiak
ul. Chelmońskiego 138/11

Nr oraz data wpisania operatu technicznego do ewidencji materiałów zasobu
Z dnia 11.07.2025r

Imię i nazwisko oraz nr uprawnień zawodowych kierownika prac
75732 ewidencja
ANODINWYRDN VI.3003D
Monika Kawiak, nr upr. 23454



LOGOTYPM PATRYK GRUSZKA
UL. NOWOWIEJSKIEGO 41/23
40-030 Katowice
NIP 634-280-9014
REGON 241691664
TELEFON 660712284
MAIL: biuro.logotytm@gmail.pl



TOIS
TECHNICZNA OBSŁUGA
INWESTYCJI SANKOWCZ
48-314 PAKOSŁAWICE
FRACZKOW 37D/1
NIP: 7532271752
MAIL: sankowiczpawel@interia.pl

Branża konstrukcyjna:

CONSTE
ul. Zwirki i Wigury 65A
43-190 Mikolow

Branża sanitarna:

BIURO PROJEKTOWO-USLUGOWE GRAF
Grzegorz Głodzik
ul. Szpilejna 190
44-194 Knurow

Branża elektryczna:

KRZYSZTOF ZELASKO
ul. Zwiryczow 9/174
43-608 Jankowice

Investor:

GINA ANDRYCHÓW
URZĄD MIEJSKI W ANDRYCHOWIE
RYNEK 15
34-120 ANDRYCHÓW



Projekt:

BUDOWA TEŻNI SOLANKOWEJ WRAZ Z
INFRASTRUKTURA TECHNICZNĄ ORAZ
ZAGOSPODAROWANIEM TERENU W
PARKU MIEJSKIM W ANDRYCHOWIE

DZ. NR EW.: 187, 1910, 1911,
OBRĘB EWID.: 001, ANDRYCHÓW MIASTO

Faza projektu:

PROJEKT WYKONAWCZY

Skala:

1:500

Branża:

SANITARNA

IS

Data:

09.2025

Zespół projektowy:

PROJEKTANT:
mgr inż. GRZEGORZ GŁODZIK
Nr upr.: SLK9864/PWS/19

SPRAWDZAJĄCY:
mgr inż. Arkadiusz Wołak
Nr upr.: SLK9321/PWS/20

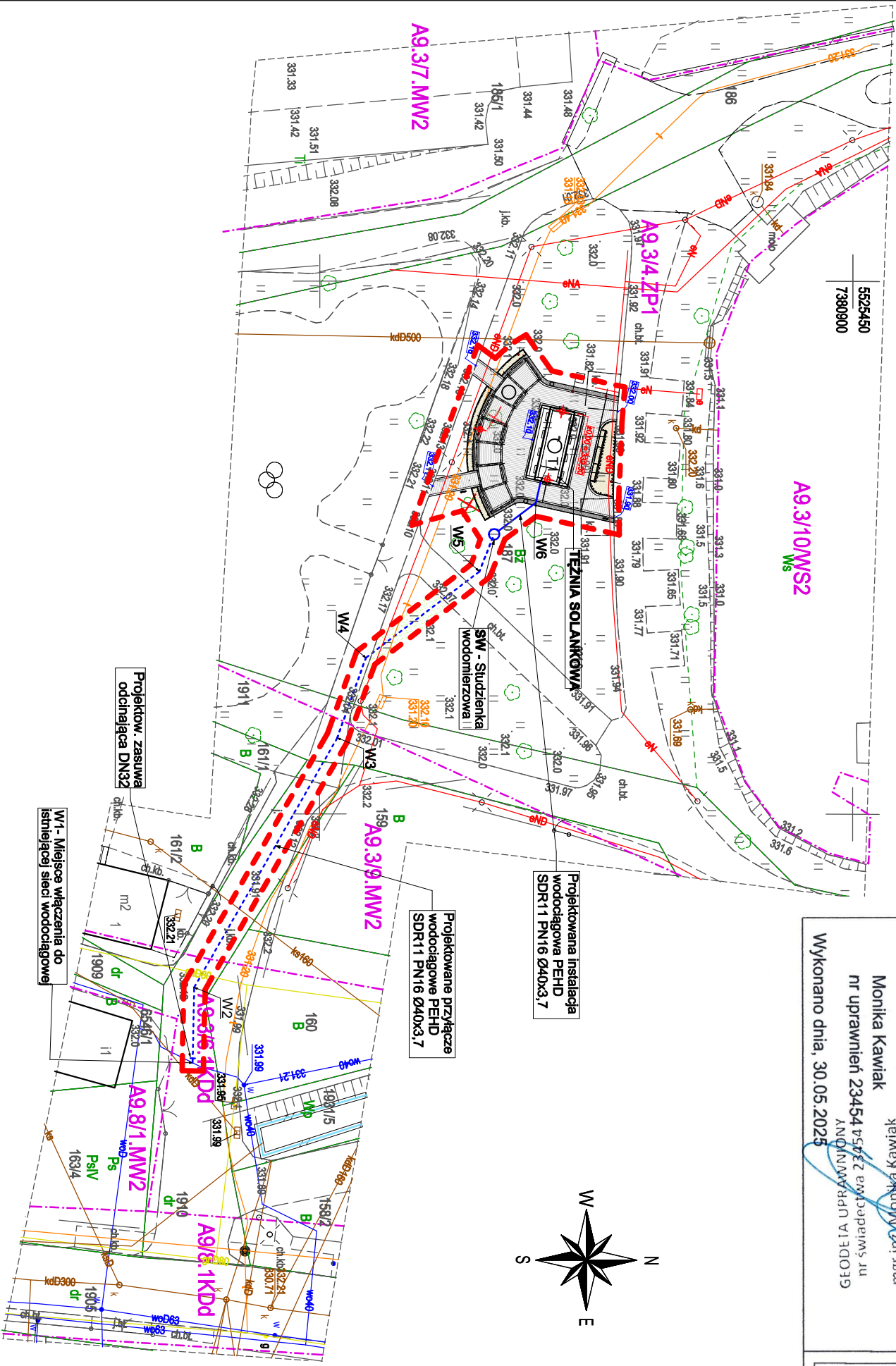
DOCUMENTACJA OFERTA PRZEMIAN AUTORSKIMI
WZGLĘDNE PRAWA AUTORSKIE DOTYCZĄCE TEGO PROJEKTU I RYSUNKU NALEŻĄ DO
PRACOWNI PROJEKTOWEJ LOGOTYPM PATRYK GRUSZKA LUB DO JEJ PARTNERÓW.
PRACOWNI NIE MOŻE BYĆ KOPIOWANY I UDOSTĘPNIANY BEZ ZGODY PRACOWNI.

Rysunek:

INSTALACJE SANITARNE – PLAN SYTUACYJNY

Numer:

PW/821S/007



- LEGENDA:
- linie rozgraniczające tereny o różnym przeznaczeniu
 - WS2 - tereny wód powierzchniowych stojących
 - MW2 - tereny zabudowy mieszkaniowo-usługowej wielorodzinnej
 - KDd - tereny dróg dojazdowych
 - ZP1 - tereny zieleni urządzonej
 - UD - tereny kultu religijnego

- Legenda branży sanitarnej:
- - - - - Projektowane branżę wodociągowa
 - - - - - Projektowana instalacja wodociągowa
 - - - - - Projektowana instalacja wodociągowa
 - - - - - Punkt charakterystyczny wodociągu
 - - - - - Punkt wejścia wodociągu do terenu

Projektow. zasuw
oddająca DN32

W1- Miejsce włączenia do
istniejącej sieci wodociągowej

Projektowane przyłącze
wodociągowe PEHD
SDR11 PN16 Ø40x3,7

Projektowana instalacja
wodociągowa PEHD
SDR11 PN16 Ø40x3,7